

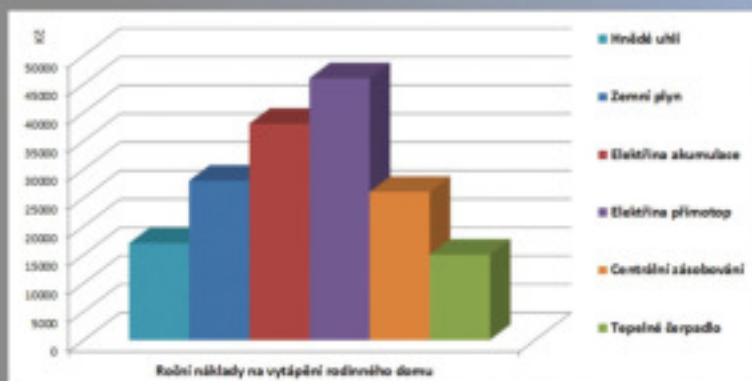
TEPELNÁ ČERPADLA AERO (vzduch-voda)

U tepelných čerpadel vzduch/voda se energie získává z okolního vzduchu a předává se do vodního okruhu, kterým se objekt vytápí pomocí topných těles, podlahového vytápění nebo výměníkem voda vzduch. Mezi přednosti našich tepelných čerpadel SOL-AERO patří bezpečný provoz, který je šetrný k životnímu prostředí, žádné zbytky po spalování (saze, kouř, olejové úniky). Dále pak nízké pořizovací náklady a náklady na instalaci. Náš systém má jednoduché nastavení ovládání a uvedení do provozu. Zásadní věcí je úspora nákladů na údržbu (čištění a měření/kalibrace), jenž Vám zajistí vysokou návratnost.



MODERNÍ ZDROJ TEPLA

Tepelná čerpadla jsou v současnosti považována za nejmodernější a nejefektivnější zdroj tepla, který si můžete pořídit do svého domu. Dokáží levně vytopit celý dům, včetně celoročního ohřevu teplé vody. Pokud chcete komfortně a efektivně vytápět dům, tepelné čerpadlo Vám to zajistí mnohem levněji, než jakýkoliv zdroj tepla.



NÍZKÁ CENA ZA VYTÁPĚNÍ

Tepelné čerpadlo není drahý systém vytápění. Pokud vezmeme v potaz pořizovací cenu a náklady na vytápění za cca šest let, vychází nám tepelné čerpadlo mnohem levněji než ostatní zdroje tepla pokud také vezmeme v úvahu pořizovací cenu a náklady na provoz během těchto let. Průměrný celoroční výkon a příkon u tepelných čerpadel udává topný faktor 3. V praxi to pro nás znamená, že pokud potřebujeme pro celoroční vytápění a ohřev vody kolem 15.000 kWh, díky tomuto čerpadlu bude spotřeba zhruba 5.000 kWh. Samozřejmě záleží na konkrétním domě a na otopném systému, jestli je nízkoteplotní (podlahové vytápění) nebo vysokoteplotní (radiátory, topná tělesa).

ZKUŠENOSTI A KVALITA

Od roku 2009 patříme mezi největší firmy na českém trhu se specializací na obnovitelné zdroje energie. Máme stovky instalací po celé ČR a naši zákazníci se na nás obracují s tím, že chtějí investovat s rozumem a s ohledem na kvalitu, a nenechají se svést nejnižší cenou, nebo naopak vysokou cenou podpořenou zkušenostmi v zahraničí mimo naše klimatické podmínky.

Vlastnosti tepelných čerpadel SOL-AERO

- značkový kompresor Copeland od společnosti Emerson Climate Technologies vyznačující se stabilitou a vysokou účinností i v náročném provozu přeteplotách pod -10°C
- plášť je kompletně vyroben z nerezové oceli, jenž nám zaručuje bezproblémový provoz v klimatických podmínkách ČR
- rozmrazovací automatizační technika zajištěná přes čtyřcestný přepínací ventil s elektronickým řízením oproti ostatním čerpadlům ve stejné kategorii pro bezproblémový provoz ve velkých mrazech
- záruka 7 let s pravidelnými servisními prohlídkami
- životnost tepelných čerpadel je více než 15 let s možností snadného servisu díky modulované skladbě systému

EKOLOGIE

Co se týká provozu tepelného čerpadla, tak patří mezi neekologičtější zdroje tepla. Je šetrné vůči životnímu prostředí a nezatěžuje ho škodlivými emisemi a odpady. Jako energie z obnovitelných zdrojů je zároveň i vysoce praktický provoz, jež není závislý na sluneční energii a také topí bez nutnosti přidávání topiva (dřevo, uhlí atd.).



Technické parametry tepelná čerpadla AERO (VZDUCH-VODA)

Tepelné čerpadlo	AERO 7kW	AERO 12kW	AERO 16kW	AERO 18kW	AERO 24kW	AERO 36kW
Výkon (kW) A2/W35	7	10.4	13.3	15.4	24.5	36
Topný faktor A2/W35	3.8	3.6	3.5	3.6	3.6	4.2
Příkon (kW) A2/W35	1.84	2.9	3.8	4.4	5.68	9.2
Napětí	220V/50Hz	380V/50Hz	380V/50Hz	380V/50Hz	380V/50Hz	380V/50Hz
Kompresor	Panasonic	Copeland Scroll	Copeland Scroll	Copeland Scroll	Copeland Scroll	Copeland Scroll
Jmenovitý průtok top.média	2000l/h	3000l/h	4000l/h	5000l/h	6000l/h	10000l/h
Max.výstupní teplota top.média	55°C	55°C	55°C	55°C	55°C	55°C
Nejnižší provozní venkovní teplota	-15°C/50°C	-15°C/50°C	-15°C/50°C	-15°C/50°C	-15°C/50°C	-15°C/50°C
Nejvyšší provozní venkovní teplota	35°C/58°C	35°C/58°C	35°C/58°C	35°C/58°C	35°C/58°C	35°C/58°C
Chladicí kapalina (typ/objem)	R410A/1.9kg	R404A/2.3kg	R404A/2.8kg	R404A/3.4kg	R404A/3.9kg	R417A/5.3kg
Rozměry (šířka/výška/hloubka) mm	1140/360/540	1115/425/680	1120/1270/490	1120/1270/490	1120/1270/491	1450/760/1060
Hmotnost	60 kg	110 kg	140 kg	175 kg	180 kg	300 kg

TEPELNÁ ČERPADLA AQUA (voda-voda)

U tepelných čerpadel voda/voda se energie může získávat z několika zdrojů. Jsou to například: zemský masiv, čerpání spodní vody ve zbudované studni, řeka nebo rybník. Poté se získaná tepelná energie předává do vodního okruhu, kterým se objekt vytápí pomocí topných těles, podlahového vytápění nebo výměníkem voda vzduch. Mezi přednosti našich tepelných čerpadel SOL-AQUA patří bezpečný provoz, který je šetrný k životnímu prostředí, žádné zbytky po spalování (saze, kouř, olejové úniky). Dále pak nízké pořizovací náklady a náklady na instalaci. Náš systém je vybaven digitální řídicí jednotkou. Topný faktor u tepelných čerpadel SOL-AQUA je až 4,5.



Technické parametry tepelná čerpadla AQUA (VODA-VODA)

Tepelné čerpadlo	AQUA 7kW	AQUA 12kW	AQUA 16kW
Výkon (kW) 0/35°C	7.5	12	16
Topný faktor 0/35°C	4.49	4.50	4.51
Příkon (kW) 0/35°C	1.8	2.9	4.0
Napětí	220V/50Hz	380V/50Hz	380V/50Hz
Kompresor	Panasonic	Copeland Scroll	Copeland Scroll
Jmenovitý průtok top.média	2000l/h	3600l/h	4000l/h
Max.výstupní teplota top.média	60°C	60°C	60°C
Nejnižší teplota vstupního média	2°C/5°C	2°C/5°C	2°C/5°C
Připojení čerpadla vstup/výstup	DN25/DN25	DN25/DN25	DN25/DN25
Chladicí kapalina (typ/objem)	R410A/1.8kg	R404A/2.3kg	R404A/2.7kg
Rozměry (šířka/výška/hloubka) mm	657/557/765	657/557/765	657/557/765
Hmotnost	88 kg	125 kg	155 kg

